

AYUNTAMIENTO DE SAN VICENTE DEL RASPEIG

Oficina Técnica Municipal

UNIDAD DE ACTUACIÓN UA/29.

I.- SUPERFICIES Y PORCENTAJES:

1.- DEL SUELO DESTINADO A USOS PRIVATIVOS:

a) REGULADO POR LA ORDENANZA IN.
- IN/1a 1,14 Has 57,29%

2.- DEL SUELO DESTINADO A DOMINIO Y USOS PÚBLICOS:

a) RED VIARIA 0,85 Has 42,71%

3.- DEL TOTAL DE LA UNIDAD DE ACTUACIÓN: 1,99 Has 100,00%

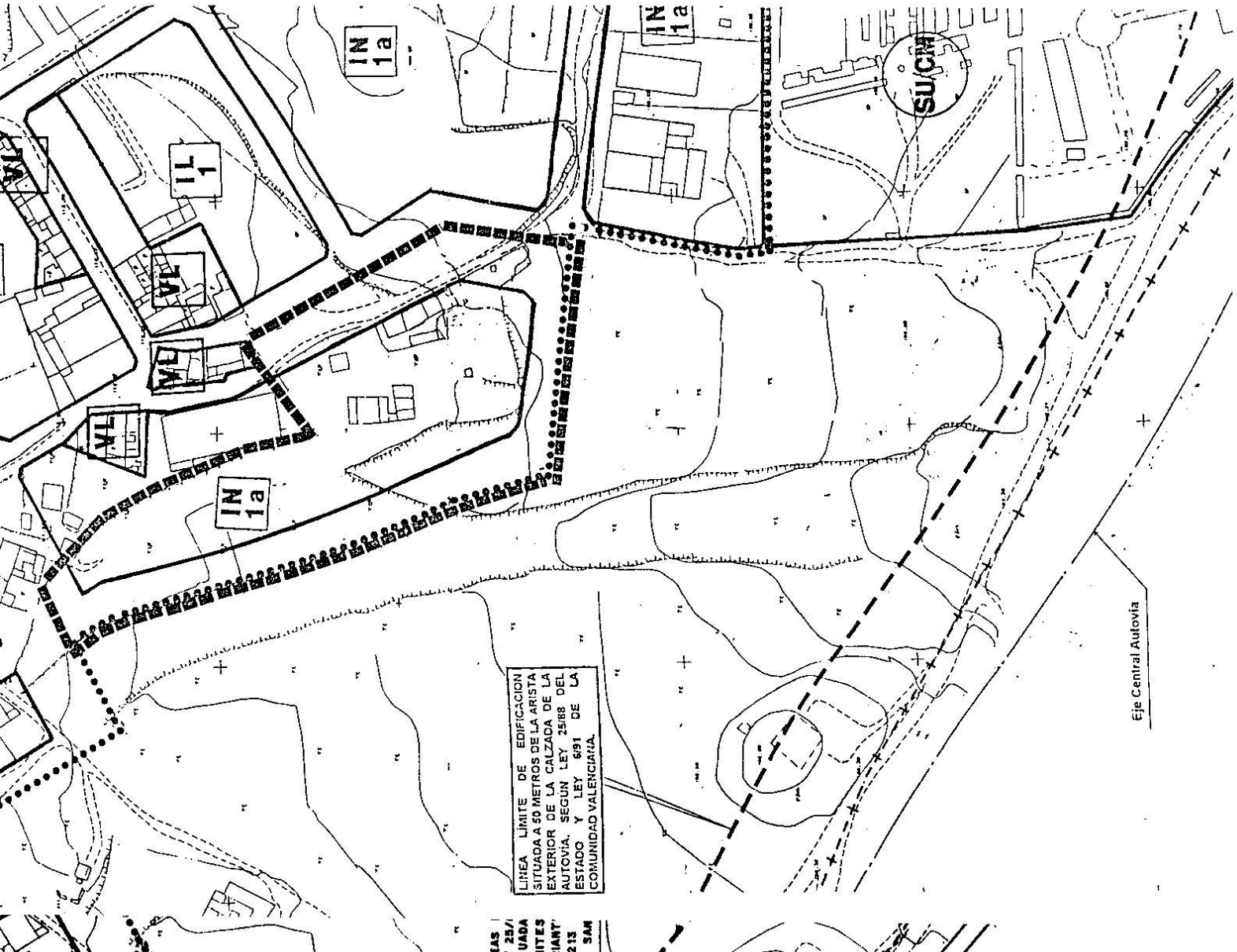
II.- APROVECHAMIENTO Y ESTANDARES:

1.- EDIFICABILIDAD:

a) IN/1a 1,14 Has x 10⁴ m² ut/Ha x 1= 11.400 m² ut.

2.- ESTANDARES:

a) Aprovech/ Sup.total= 11.400 m²/ ut / 1,99 Has x 10⁴ m² s/Ha= 0,57 m²/ ut/m² s.



Se modificación