

RESULTADOS HISTÓRICOS SENTINEL

RESULTADOS 31.03.2021

San Vicente Raspeig

Total resultados

Ultima actualización: **31/03/2021**

- 0 No analizados
- 0 Analizados positivos
- 2 Analizados negativos

Analizados positivos

- MUY BAJA: 0
- LEVE: 0
- MODERADO: 0
- ALTA: 0
- MUY ALTA: 0

● 0% No analizados
● 0% Analizados positivos
● 100% Analizados negativos

Sector / Cuenca

Nombre	Puntos sensibles	Último análisis	Presencia SARS-CoV-2	Tendencia
SECTOR 1 - Centro Urb	1	23/03/2021	No detectado	Sin definir
SECTOR 2 - Urbanizac	0	25/03/2021	No detectado	Sin definir

Evolución de resultados de analítica por sector

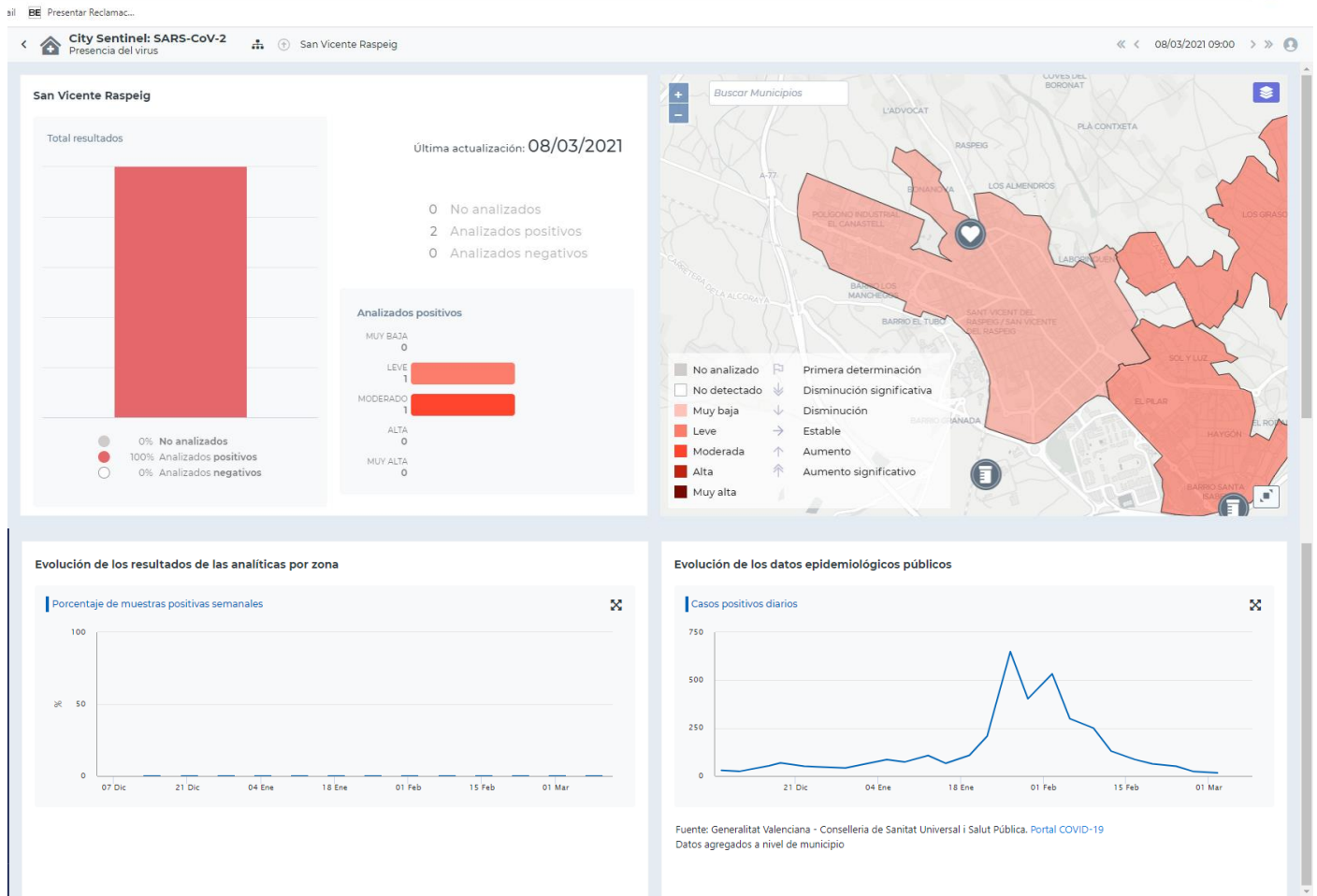
Decimal Logarítmico

Evolución de los resultados de las analíticas por zona

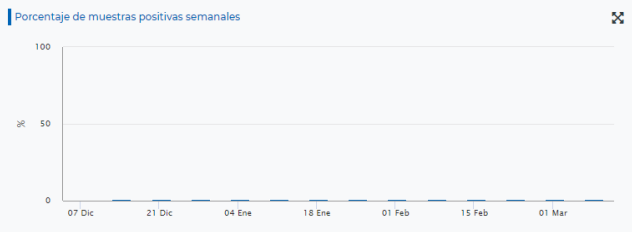
Evolución de los datos epidemiológicos públicos

Fuente: Generalitat Valenciana - Conselleria de Sanitat Universal i Salut Pública. Portal COVID-19
 Datos agregados a nivel de municipio

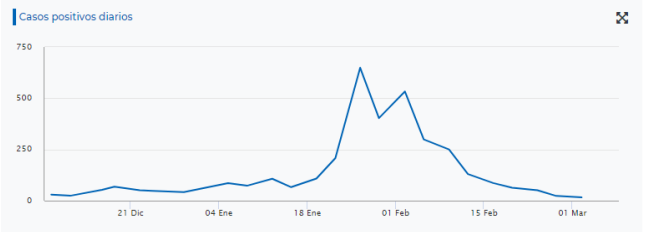
RESULTADOS 08.03.2021



Evolución de los resultados de las analíticas por zona



Evolución de los datos epidemiológicos públicos



Fuente: Generalitat Valenciana - Conselleria de Sanitat Universal i Salut Pública. Portal COVID-19
Datos agregados a nivel de municipio

Mostrar todo X

Sector / Cuenca

Nombre	Puntos sensibles	Último análisis	Presencia SARS-CoV-2	Tendencia
SECTOR 1 - Centro Urb	1	02/03/2021	Leve	Sin definir
SECTOR 2 - Urbanizac	0	03/03/2021	Moderado	Sin definir

Evolución de resultados de analítica por sector

Decimal Logarítmico

