

RESULTADOS HISTÓRICOS SENTINEL

RESULTADOS 14.05.2021

com/#/dashboards/sentinel_covid19/entity/54d6feb4-58f2-4b10-8cef-e3c64d6184fb

all BE Presentar Reclamac...

City Sentinel: SARS-CoV-2
Presencia del virus

San Vicente Raspeig > SECTOR 1 - Centro Urbano + Pol. Ind. Canastell

SECTOR 1 - Centro Urbano + Pol. Ind. Canastell

Última muestra 11/05/2021	Nivel de detección última muestra Alta
Primera muestra 03/10/2020	Tipo de la toma de muestras ocasional
Población 84.200 hab.	Población > 65 años 9584 hab.
Área 412,60 ha	Dirección punto de muestreo ---

Seccion x Sede Electrónica - SAN VICENTE x Sistema Electrónico de Gestión x 99 SUEZ x

com/#/dashboards/sentinel_covid19/entity/54d6feb4-58f2-4b10-8cef-e3c64d6184fb

all BE Presentar Reclamac...

City Sentinel: SARS-CoV-2
Presencia del virus

San Vicente Raspeig > SECTOR 1 - Centro Urbano + Pol. Ind. Canastell

Buscar Municipios

0 1 2 3 4 5 6 7 8 9

San Vicente Raspeig

Total resultados

Última actualización: 14/05/2021

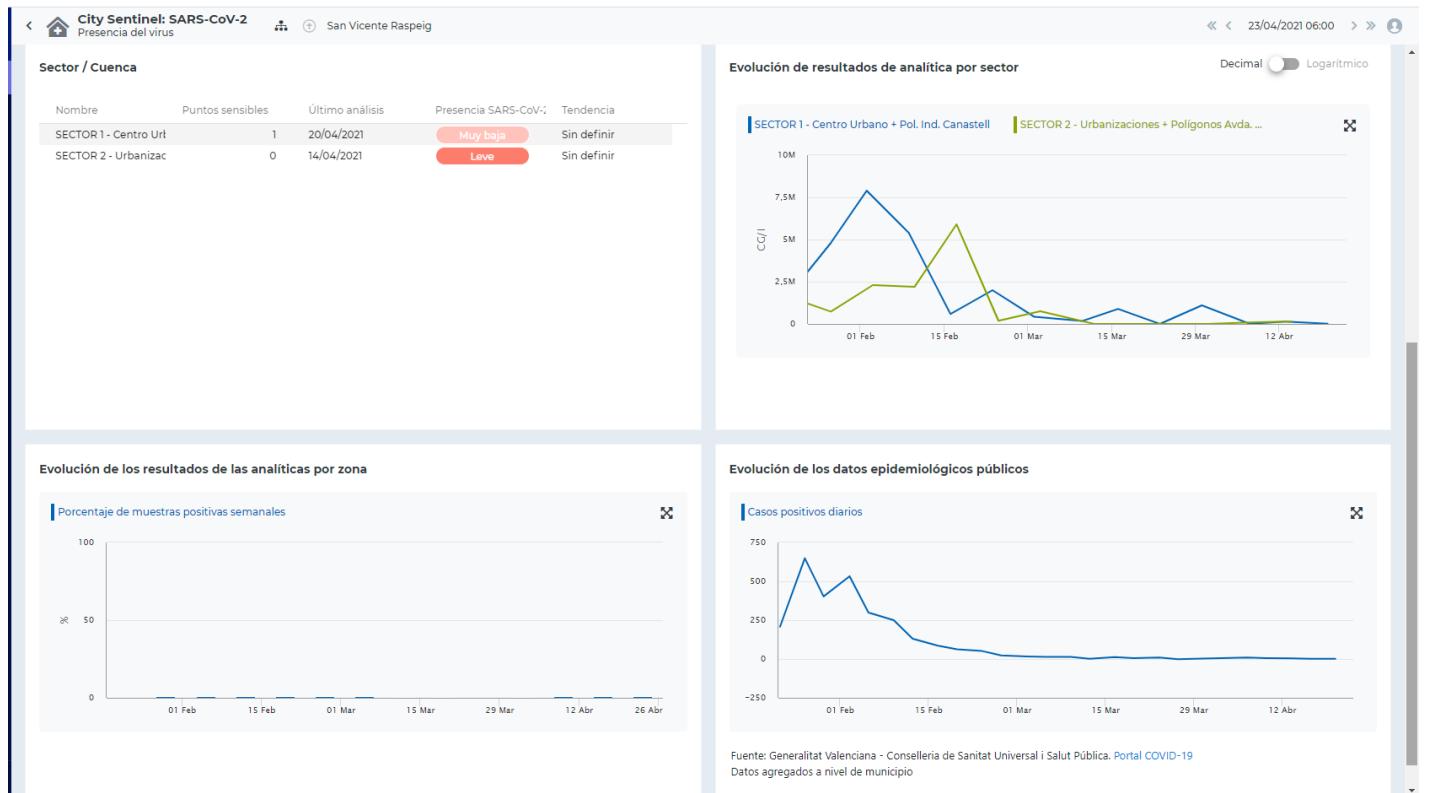
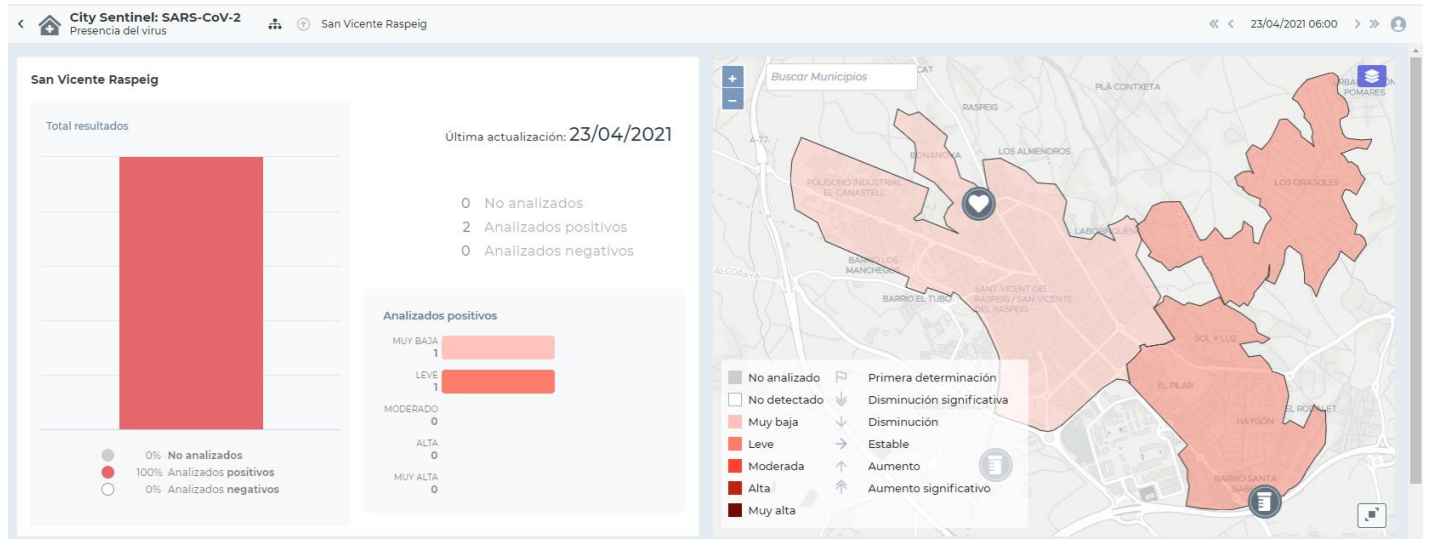
- 0 No analizados
- 1 Analizados positivos
- 1 Analizados negativos

Analizados positivos

MUY BAJA	0
LEVE	0
MODERADO	0
ALTA	1
MUY ALTA	0

0% No analizados
50% Analizados positivos
50% Analizados negativos

RESULTADOS 23.04.2021



RESULTADOS 16.04.2021

com/#/dashboards/sentinel_covid19/entity/57073403-b18b-4ea4-afc5-90bc1bd1f7b7

Presentar Reclamac...

Lista de lectura

City Sentinel: SARS-CoV-2
Presencia del virus

16/04/2021 06:00

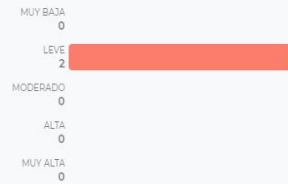
San Vicente Raspeig

Total resultados

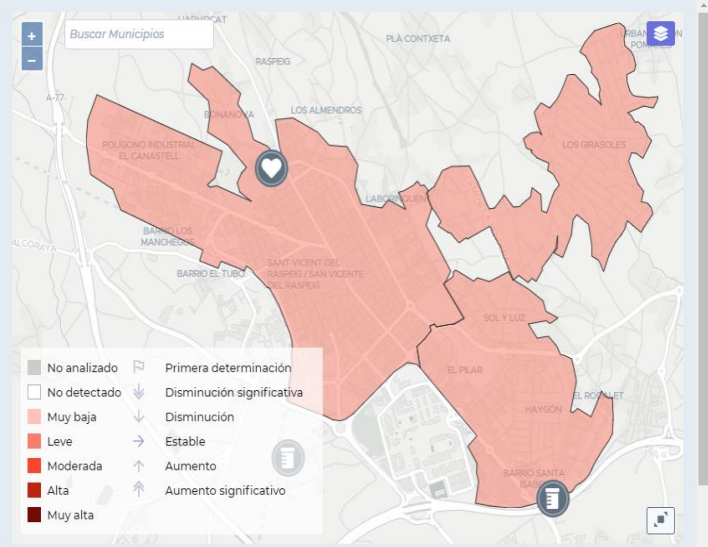
Última actualización: 16/04/2021

0 No analizados
2 Analizados positivos
0 Analizados negativos

Analizados positivos



0% No analizados
100% Analizados positivos
0% Analizados negativos



City Sentinel: SARS-CoV-2
Presencia del virus

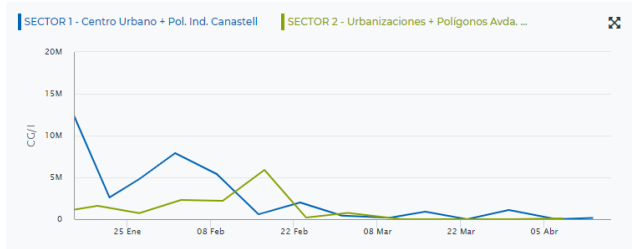
16/04/2021 06:00

Sector / Cuenca

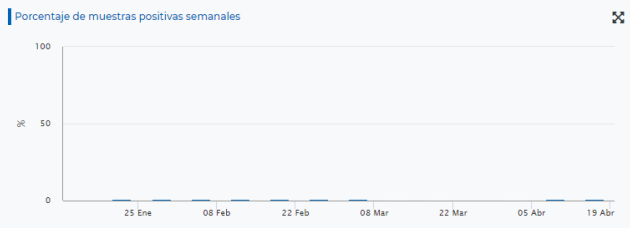
Nombre	Puntos sensibles	Último análisis	Presencia SARS-CoV-2	Tendencia
SECTOR 1 - Centro Urb	1	13/04/2021	Leve	Sin definir
SECTOR 2 - Urbanizac	0	08/04/2021	Leve	Sin definir

Evolución de resultados de analítica por sector

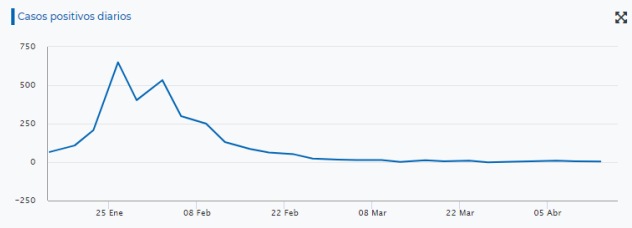
Decimal Logaritmico



Evolución de los resultados de las analíticas por zona



Evolución de los datos epidemiológicos públicos



Fuente: Generalitat Valenciana - Conselleria de Sanitat Universal i Salut Pública. Portal COVID-19
Datos agregados a nivel de municipio

RESULTADOS 31.03.2021

San Vicente Raspeig

Total resultados

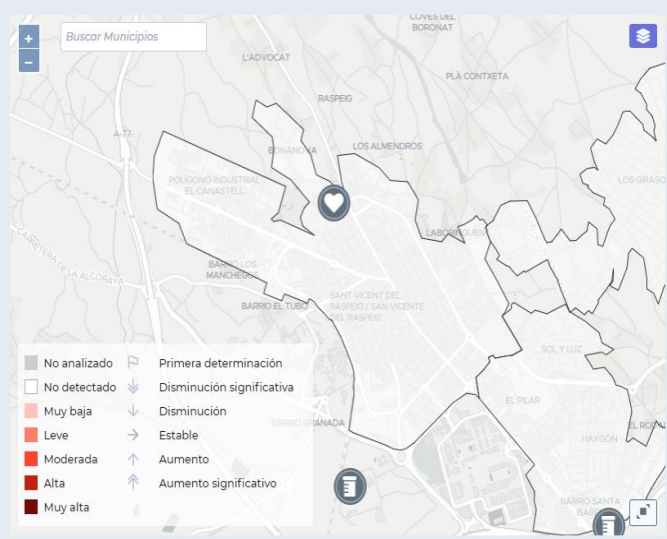
Última actualización: 31/03/2021

0 No analizados
0 Analizados positivos
2 Analizados negativos

Analizados positivos

MUY BAJA 0
LEVE 0
MODERADO 0
ALTA 0
MUY ALTA 0

0% No analizados
0% Analizados positivos
100% Analizados negativos

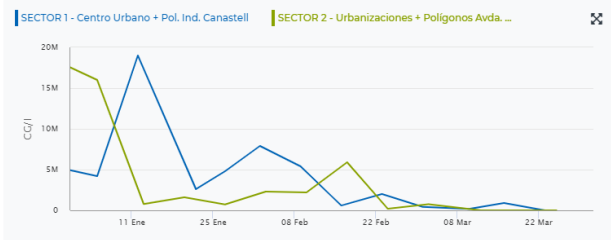


Sector / Cuenca

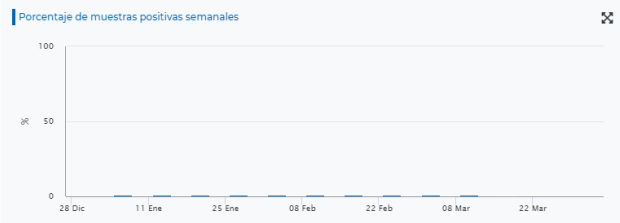
Nombre	Puntos sensibles	Último análisis	Presencia SARS-CoV-2	Tendencia
SECTOR 1 - Centro Urb	1	23/03/2021	No detectado	Sin definir
SECTOR 2 - Urbanizac	0	25/03/2021	No detectado	Sin definir

Evolución de resultados de analítica por sector

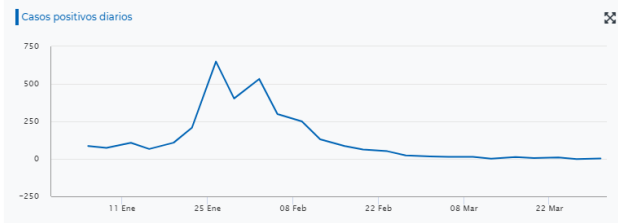
Decimal Logarítmico



Evolución de los resultados de las analíticas por zona

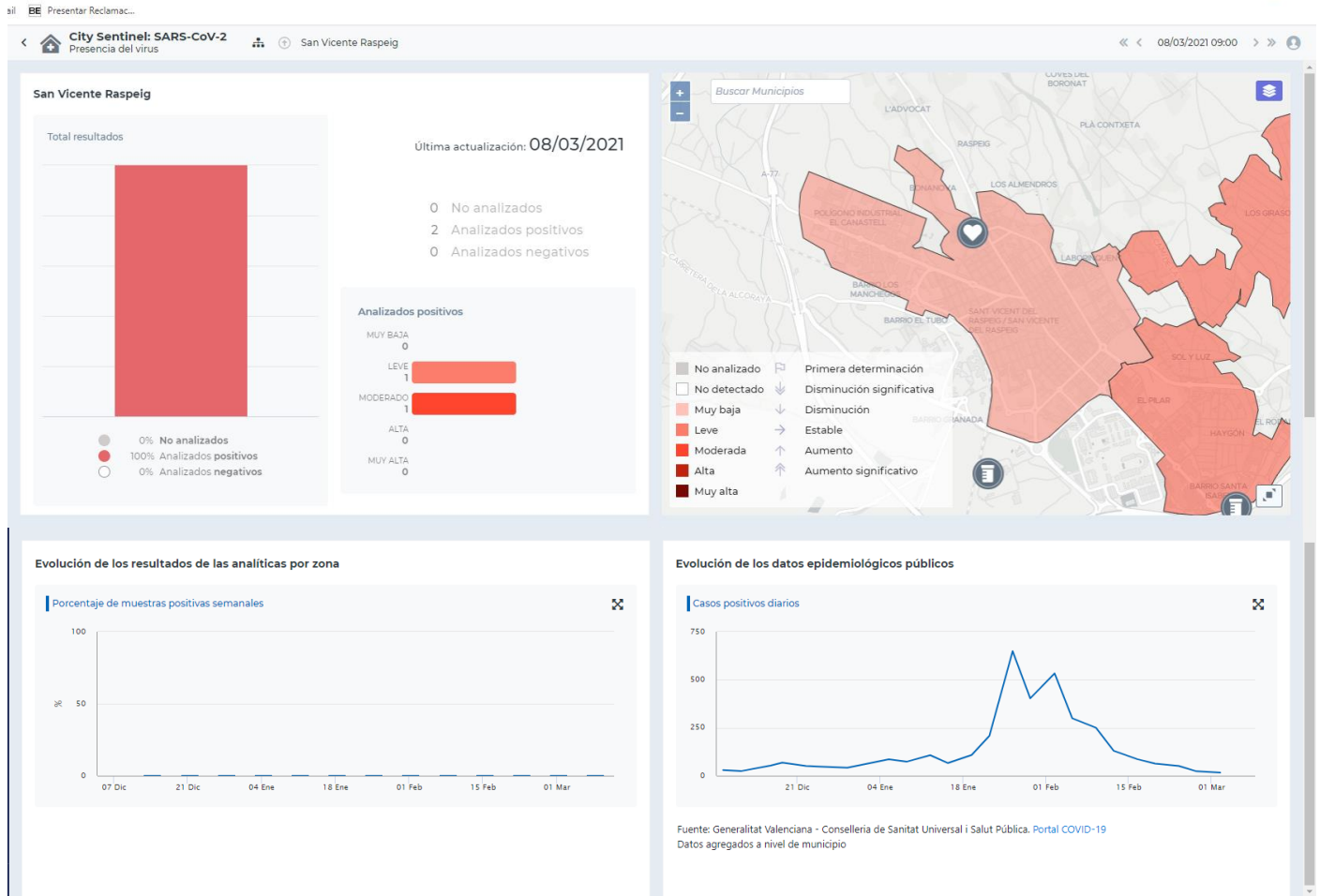


Evolución de los datos epidemiológicos públicos

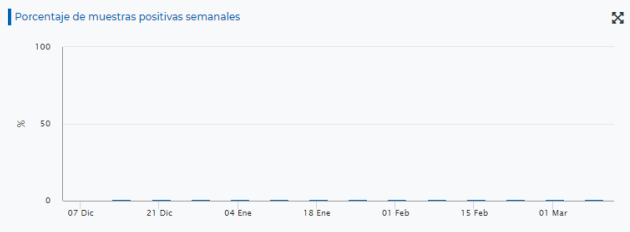


Fuente: Generalitat Valenciana - Conselleria de Sanitat Universal i Salut Pública. Portal COVID-19
Datos agregados a nivel de municipio

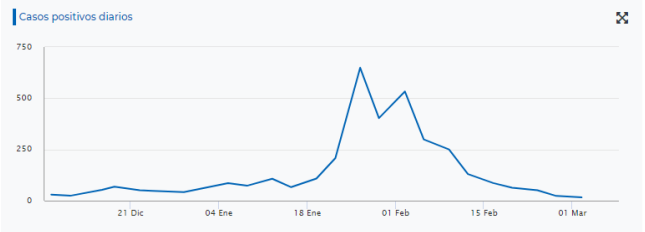
RESULTADOS 08.03.2021



Evolución de los resultados de las analíticas por zona



Evolución de los datos epidemiológicos públicos



Fuente: Generalitat Valenciana - Conselleria de Sanitat Universal i Salut Pública. Portal COVID-19
Datos agregados a nivel de municipio

Mostrar todo X

Sector / Cuenca

Nombre	Puntos sensibles	Último análisis	Presencia SARS-CoV-2	Tendencia
SECTOR 1 - Centro Urb	1	02/03/2021	Leve	Sin definir
SECTOR 2 - Urbanizac	0	03/03/2021	Moderado	Sin definir

Evolución de resultados de analítica por sector

Decimal Logarítmico

