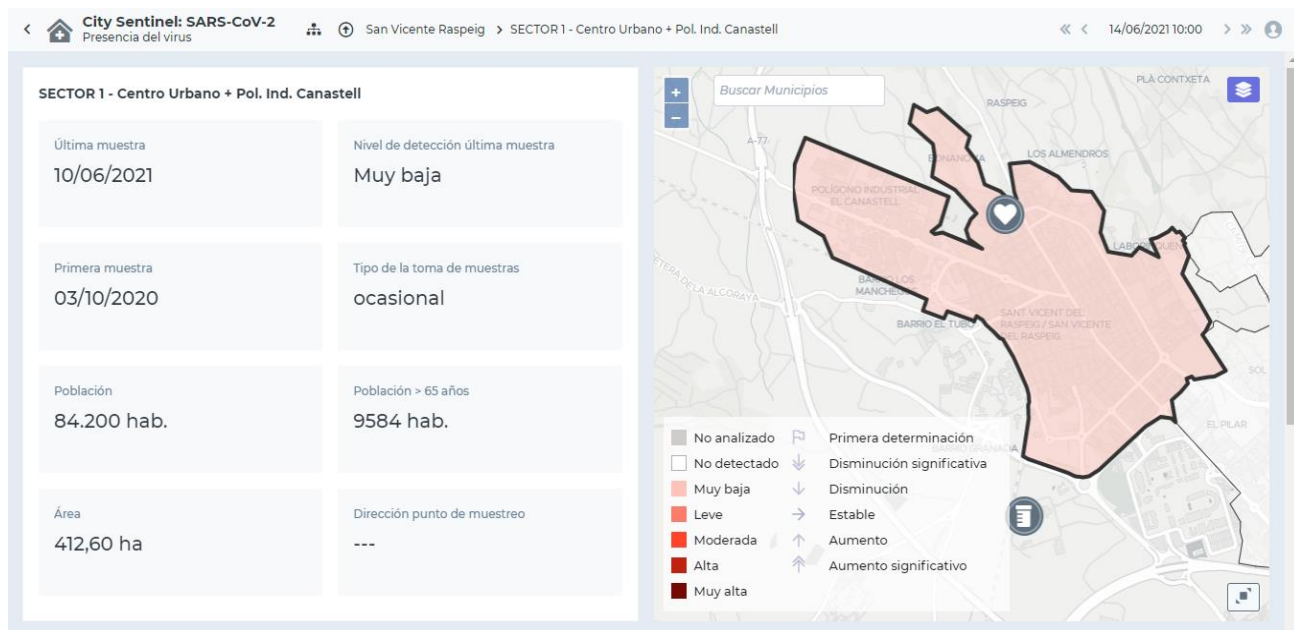
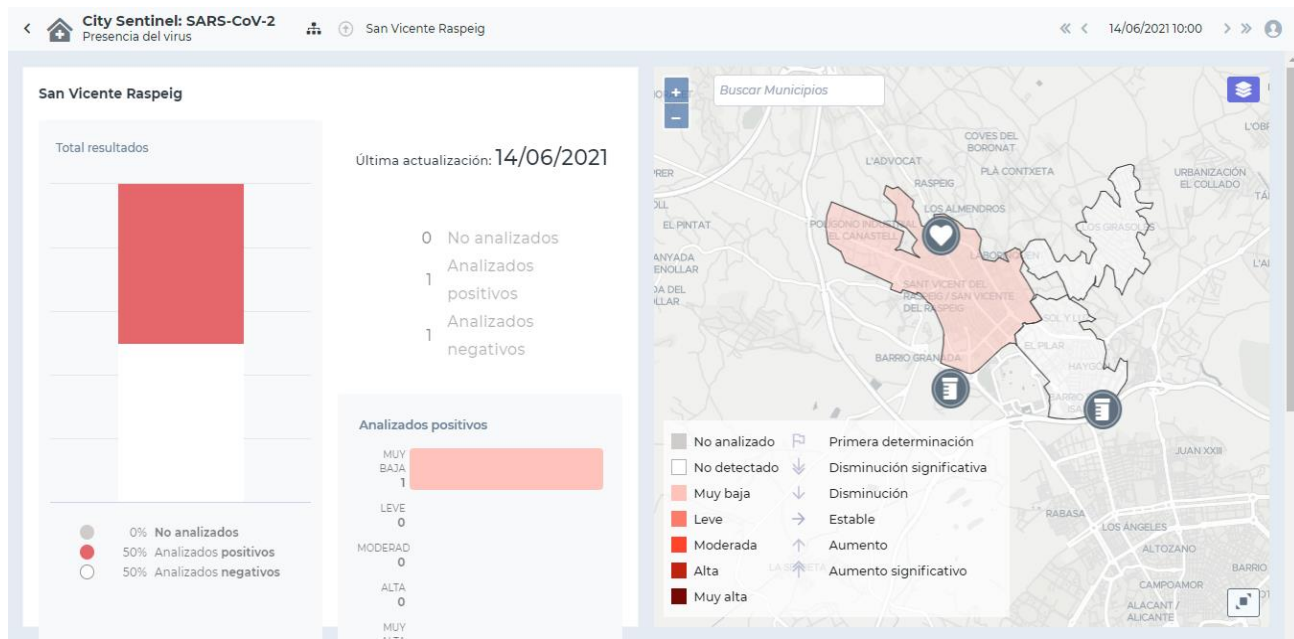


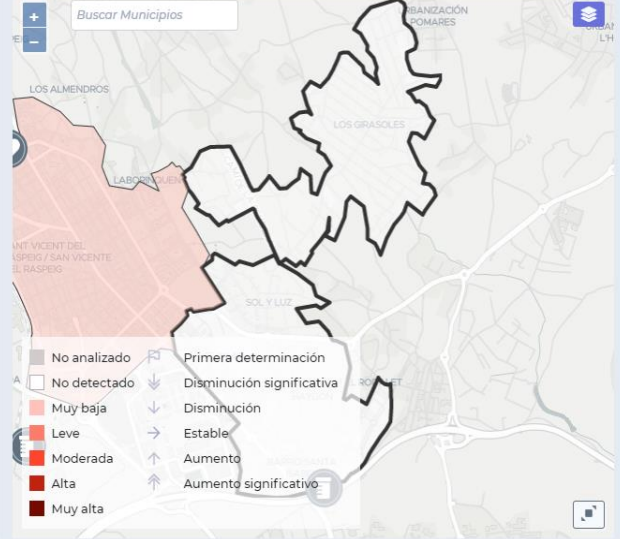
RESULTADOS HISTÓRICOS SENTINEL

RESULTADOS 10.06.2021



SECTOR 2 - Urbanizaciones + Polígonos Avda. Alicante

Última muestra 09/06/2021	Nivel de detección última muestra No detectado
Primera muestra 04/11/2020	Tipo de la toma de muestras ocasional
Población 11.716 hab.	Población > 65 años 1254 hab.
Área 364,60 ha	Dirección punto de muestreo ---



Últimas analíticas realizadas en el punto de muestreo

Valores característicos del sector [Valores genes analizados](#) [Parámetros adicionales](#)

Fecha	Último resultado	Medición
10/06/2021	Muy baja	48.000 CG/l
01/06/2021	Muy baja	31.000 CG/l
25/05/2021	Alta	1.300.000 CG/l
17/05/2021	Leve	250.000 CG/l
11/05/2021	Alta	3.700.000 CG/l
04/05/2021	No detectado	< L.D.
28/04/2021	No detectado	< L.D.
20/04/2021	Muy baja	11.000 CG/l
13/04/2021	Leve	140.000 CG/l
07/04/2021	Muy baja	9400 CG/l
30/03/2021	Alta	1.100.000 CG/l
23/03/2021	No detectado	< L.D.
16/03/2021	Moderado	890.000 CG/l
10/03/2021	Leve	170.000 CG/l
02/03/2021	Leve	420.000 CG/l
23/02/2021	Alta	2.000.000 CG/l
16/02/2021	Moderado	590.000 CG/l
09/02/2021	Alta	5.400.000 CG/l
02/02/2021	Alta	7.900.000 CG/l
27/01/2021	Alta	4.800.000 CG/l
22/01/2021	Alta	2.600.000 CG/l
12/01/2021	Muy alta	19.000.000 CG/l
05/01/2021	Alta	4.200.000 CG/l
29/12/2020	Alta	5.300.000 CG/l
22/12/2020	Alta	1.100.000 CG/l
15/12/2020	Alta	1.300.000 CG/l
09/12/2020	Moderado	910.000 CG/l
01/12/2020	Leve	320.000 CG/l
24/11/2020	Alta	1.800.000 CG/l
17/11/2020	Alta	2.300.000 CG/l
10/11/2020	Alta	1.200.000 CG/l
03/10/2020	Alta	1.200.000 CG/l

Fecha	Copias Gen IF	Copias Gen E	Copias Gen N	Copias Gen N	Cepa UK B.1.1.
10/06/2021	15.000 CG/l	0 CG/l	48.000 CG/l	0 CG/l	---
01/06/2021	0 CG/l	0 CG/l	31.000 CG/l	0 CG/l	---
25/05/2021	0 CG/l	0 CG/l	1.300.000 CG/l	240.000 CG/l	---
17/05/2021	0 CG/l	0 CG/l	250.000 CG/l	0 CG/l	---
11/05/2021	0 CG/l	0 CG/l	3.700.000 CG/l	1.100.000 CG/l	---
04/05/2021	0 CG/l	0 CG/l	0 CG/l	0 CG/l	---
28/04/2021	0 CG/l	0 CG/l	0 CG/l	0 CG/l	---
20/04/2021	0 CG/l	0 CG/l	11.000 CG/l	0 CG/l	---
13/04/2021	250 CG/l	0 CG/l	140.000 CG/l	0 CG/l	---
07/04/2021	0 CG/l	0 CG/l	9400 CG/l	0 CG/l	0 CG/l
30/03/2021	0 CG/l	0 CG/l	1.100.000 CG/l	23.000 CG/l	---
23/03/2021	0 CG/l	0 CG/l	0 CG/l	0 CG/l	---
16/03/2021	0 CG/l	0 CG/l	890.000 CG/l	110.000 CG/l	---
10/03/2021	11.000 CG/l	0 CG/l	170.000 CG/l	0 CG/l	0 CG/l
02/03/2021	0 CG/l	0 CG/l	420.000 CG/l	150.000 CG/l	---
23/02/2021	0 CG/l	0 CG/l	2.000.000 CG	390.000 CG/l	---
16/02/2021	0 CG/l	0 CG/l	590.000 CG/l	59.000 CG/l	---
09/02/2021	0 CG/l	0 CG/l	5.400.000 CG	340.000 CG/l	---
02/02/2021	0 CG/l	0 CG/l	7.900.000 CG	2.300.000 CG	---
02/02/2021	0 CG/l	0 CG/l	7.900.000 CG	2.300.000 CG	---
27/01/2021	0 CG/l	0 CG/l	4.800.000 CG	1.600.000 CG/l	---
22/01/2021	0 CG/l	0 CG/l	2.600.000 CG	530.000 CG/l	---
12/01/2021	0 CG/l	0 CG/l	19.000.000 CG	7.400.000 CG	---
05/01/2021	0 CG/l	0 CG/l	4.200.000 CG	920.000 CG/l	---
29/12/2020	0 CG/l	0 CG/l	100.000 CG/l	5.300.000 CG	---
22/12/2020	0 CG/l	0 CG/l	930.000 CG/l	1.100.000 CG/l	---
15/12/2020	0 CG/l	0 CG/l	1.300.000 CG/l	210.000 CG/l	---
09/12/2020	0 CG/l	0 CG/l	730.000 CG/l	910.000 CG/l	---
01/12/2020	0 CG/l	0 CG/l	100.000 CG/l	320.000 CG/l	---
24/11/2020	0 CG/l	0 CG/l	1.800.000 CG	1.700.000 CG/l	---
17/11/2020	0 CG/l	0 CG/l	1.400.000 CG	2.300.000 CG	---

Copias Gen IP4

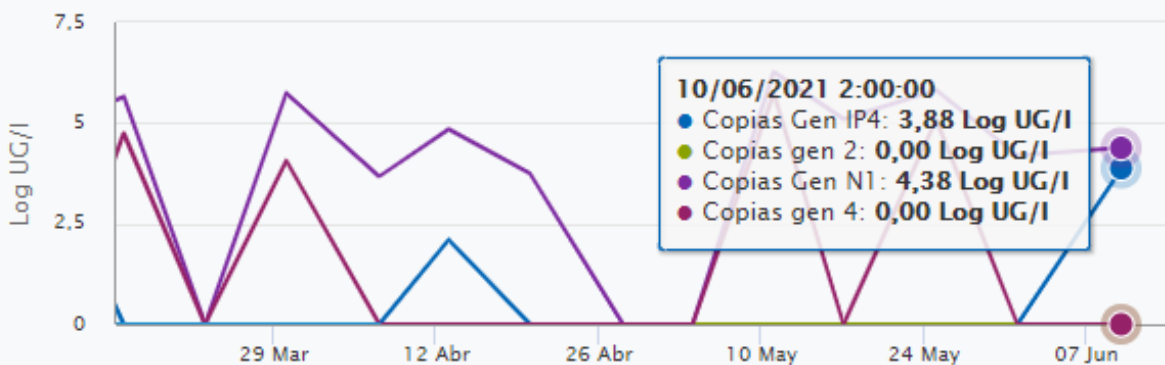
Copias Gen E

Copias Gen N1

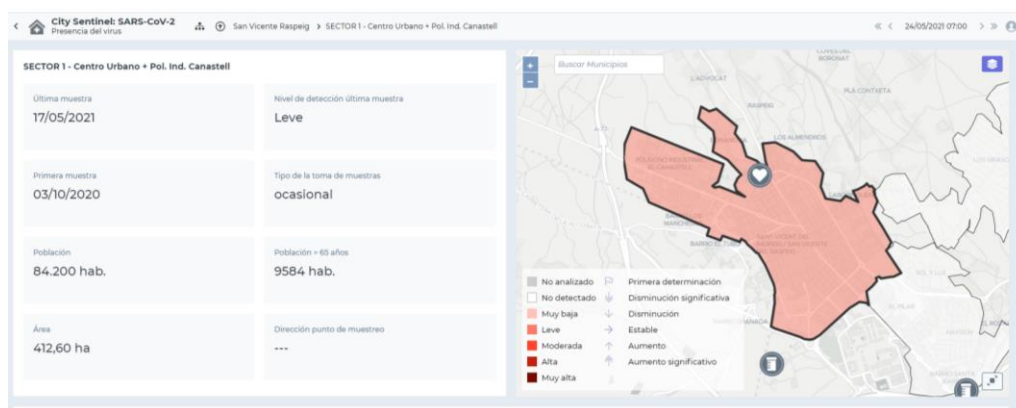
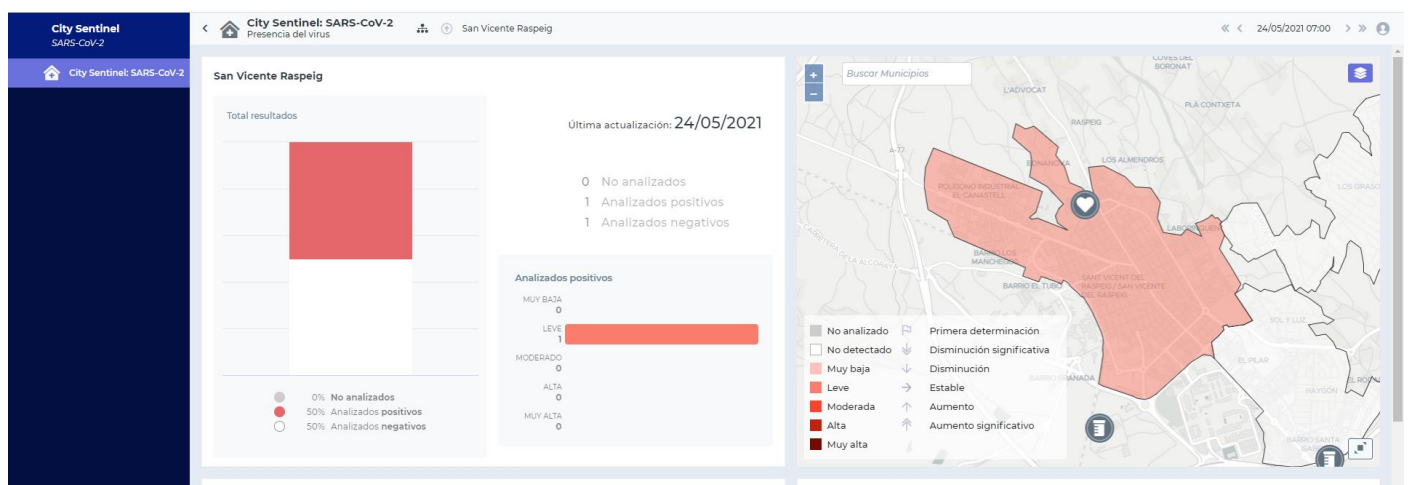
Copias Gen N2



Cepa UK B.1.1.7.



RESULTADOS 24.05.2021



City Sentinel: SARS-CoV-2 Presencia del virus | San Vicente Raspeig | SECTOR 2 - Urbanizaciones - Poligonos Avda. Alicante | 24/05/2021 07:00

SECTOR 2 - Urbanizaciones - Poligonos Avda. Alicante

Última muestra 20/05/2021	Nivel de detección última muestra No detectado
Primera muestra 04/11/2020	Tipo de la toma de muestras ocasional
Población 11.716 hab.	Población + 65 años 1254 hab.
Área 364,60 ha	Dirección punto de muestreo ---

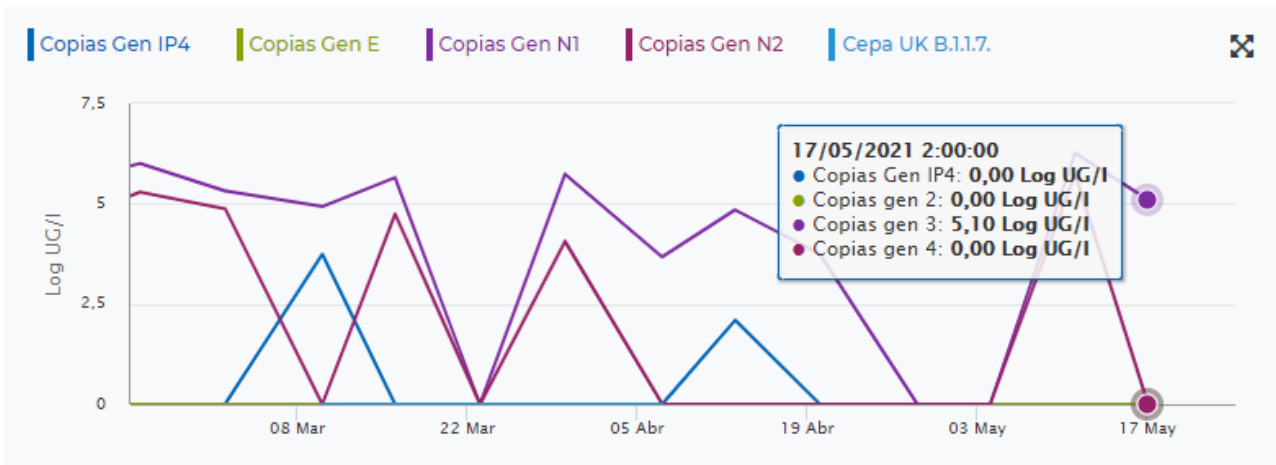
Fecha	Último resultado	Medición
17/05/2021	Leve	250.000 CG/l
11/05/2021	Alta	3.700.000 CG/l
04/05/2021	No detectado	< L.D.
28/04/2021	No detectado	< L.D.
20/04/2021	Muy baja	11.000 CG/l
13/04/2021	Leve	140.000 CG/l
07/04/2021	Muy baja	9400 CG/l
30/03/2021	Alta	1.100.000 CG/l
23/03/2021	No detectado	< L.D.
16/03/2021	Moderado	890.000 CG/l
10/03/2021	Leve	170.000 CG/l
02/03/2021	Leve	420.000 CG/l
23/02/2021	Alta	2.000.000 CG/l
16/02/2021	Moderado	590.000 CG/l
09/02/2021	Alta	5.400.000 CG/l
02/02/2021	Alta	7.900.000 CG/l
27/01/2021	Alta	4.800.000 CG/l
22/01/2021	Alta	2.600.000 CG/l
12/01/2021	Muy alta	19.000.000 CG/l
05/01/2021	Alta	4.200.000 CG/l
29/12/2020	Alta	5.300.000 CG/l
22/12/2020	Alta	1.100.000 CG/l
15/12/2020	Alta	1.300.000 CG/l
09/12/2020	Moderado	910.000 CG/l
01/12/2020	Leve	320.000 CG/l
24/11/2020	Alta	1.800.000 CG/l
17/11/2020	Alta	2.300.000 CG/l
10/11/2020	Alta	1.200.000 CG/l
03/10/2020	Alta	1.200.000 CG/l

Valores característicos del sector

Valores genes analizados

Parámetros adicionales

Fecha	Copias Gen IP4	Copias Gen E	Copias Gen N1	Copias Gen N2	Cepa UK B.1.1.7.
17/05/2021	0 CG/l	0 CG/l	250.000 CG/l	0 CG/l	---
11/05/2021	0 CG/l	0 CG/l	3.700.000 CG/l	1.100.000 CG/l	---
04/05/2021	0 CG/l	0 CG/l	0 CG/l	0 CG/l	---
28/04/2021	0 CG/l	0 CG/l	0 CG/l	0 CG/l	---
20/04/2021	0 CG/l	0 CG/l	11.000 CG/l	0 CG/l	---
13/04/2021	250 CG/l	0 CG/l	140.000 CG/l	0 CG/l	---
07/04/2021	0 CG/l	0 CG/l	9400 CG/l	0 CG/l	0 CG/l
30/03/2021	0 CG/l	0 CG/l	1.100.000 CG/l	23.000 CG/l	---
23/03/2021	0 CG/l	0 CG/l	0 CG/l	0 CG/l	---
16/03/2021	0 CG/l	0 CG/l	890.000 CG/l	110.000 CG/l	---
10/03/2021	11.000 CG/l	0 CG/l	170.000 CG/l	0 CG/l	0 CG/l
02/03/2021	0 CG/l	0 CG/l	420.000 CG/l	150.000 CG/l	---
23/02/2021	0 CG/l	0 CG/l	2.000.000 CG/l	390.000 CG/l	---
16/02/2021	0 CG/l	0 CG/l	590.000 CG/l	59.000 CG/l	---
09/02/2021	0 CG/l	0 CG/l	5.400.000 CG/l	340.000 CG/l	---
02/02/2021	0 CG/l	0 CG/l	7.900.000 CG/l	2.300.000 CG/l	---
27/01/2021	0 CG/l	0 CG/l	4.800.000 CG/l	1.600.000 CG/l	---
22/01/2021	0 CG/l	0 CG/l	2.600.000 CG/l	530.000 CG/l	---
12/01/2021	0 CG/l	0 CG/l	19.000.000 CG/l	7.400.000 CG/l	---
05/01/2021	0 CG/l	0 CG/l	4.200.000 CG/l	920.000 CG/l	---
29/12/2020	0 CG/l	0 CG/l	100.000 CG/l	5.300.000 CG/l	---
22/12/2020	0 CG/l	0 CG/l	930.000 CG/l	1.100.000 CG/l	---
15/12/2020	0 CG/l	0 CG/l	1.300.000 CG/l	210.000 CG/l	---
09/12/2020	0 CG/l	0 CG/l	730.000 CG/l	910.000 CG/l	---
01/12/2020	0 CG/l	0 CG/l	100.000 CG/l	320.000 CG/l	---
24/11/2020	0 CG/l	0 CG/l	1.800.000 CG/l	1.700.000 CG/l	---
17/11/2020	0 CG/l	0 CG/l	1.400.000 CG/l	2.300.000 CG/l	---



RESULTADOS 14.05.2021

com/#/dashboards/sentinel_covid19/entity/54d6feb4-58f2-4b10-8cef-e3c64d6184fb

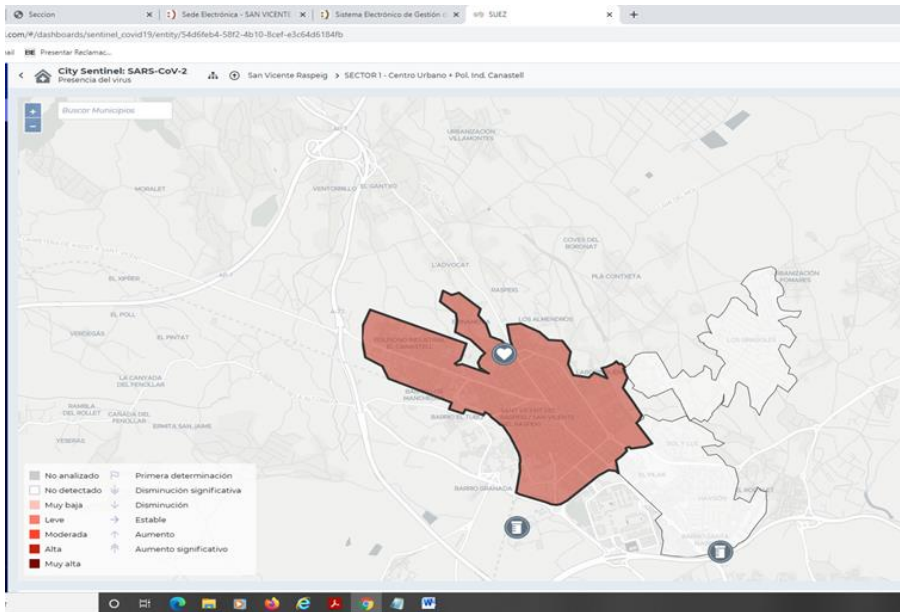
ail Presentar Reclamac...

City Sentinel: SARS-CoV-2
Presencia del virus

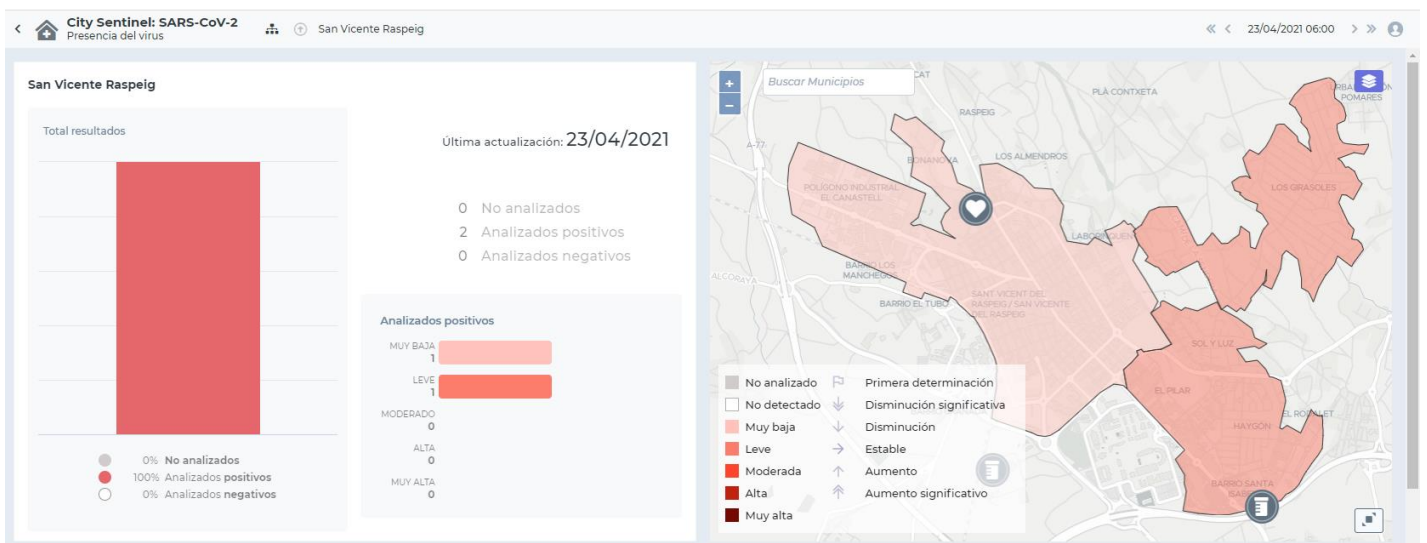
San Vicente Raspeig > SECTOR 1 - Centro Urbano + Pol. Ind. Canastell

SECTOR 1 - Centro Urbano + Pol. Ind. Canastell

Última muestra 11/05/2021	Nivel de detección última muestra Alta
Primera muestra 03/10/2020	Tipo de la toma de muestras ocasional
Población 84.200 hab.	Población > 65 años 9584 hab.
Área 412,60 ha	Dirección punto de muestreo ---



RESULTADOS 23.04.2021

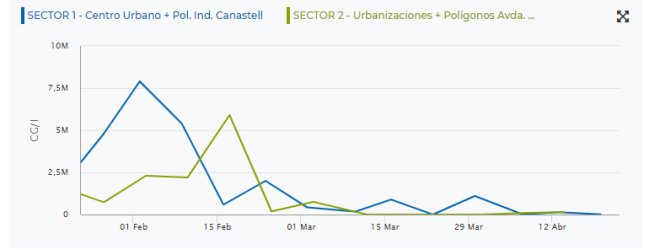


Sector / Cuenca

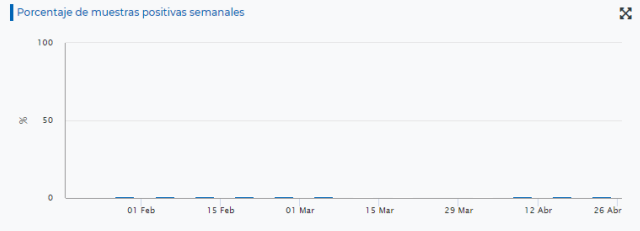
Nombre	Puntos sensibles	Último análisis	Presencia SARS-CoV-2	Tendencia
SECTOR 1 - Centro Urtl	1	20/04/2021	Muy baja	Sin definir
SECTOR 2 - Urbanizac	0	14/04/2021	Leve	Sin definir

Evolución de resultados de analítica por sector

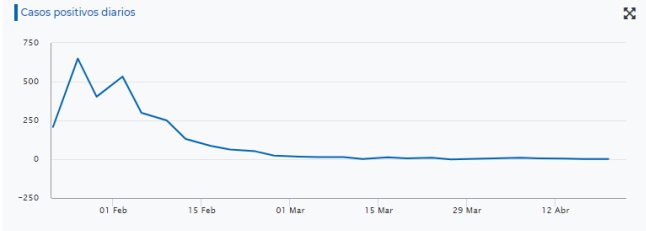
Decimal Logarítmico



Evolución de los resultados de las analíticas por zona



Evolución de los datos epidemiológicos públicos



Fuente: Generalitat Valenciana - Conselleria de Sanitat Universal i Salut Pública. Portal COVID-19
Datos agregados a nivel de municipio

RESULTADOS 16.04.2021

com/#/dashboards/sentinel_covid19/entity/57073403-b18b-4ea4-afc5-90bc1bd1f7b7

Presentar Reclamac...

Lista de lectura

City Sentinel: SARS-CoV-2
Presencia del virus
San Vicente Raspeig
16/04/2021 06:00

San Vicente Raspeig

Total resultados

Última actualización: 16/04/2021

- 0 No analizados
- 2 Analizados positivos
- 0 Analizados negativos

Analizados positivos

- MUY BAJA 0
- LEVE 2
- MODERADO 0
- ALTA 0
- MUY ALTA 0

● 0% No analizados
● 100% Analizados positivos
○ 0% Analizados negativos

City Sentinel: SARS-CoV-2
Presencia del virus
San Vicente Raspeig
16/04/2021 06:00

Sector / Cuenca

Nombre	Puntos sensibles	Último análisis	Presencia SARS-CoV-2	Tendencia
SECTOR 1 - Centro Urb	1	13/04/2021	Leve	Sin definir
SECTOR 2 - Urbanizac	0	08/04/2021	Leve	Sin definir

Evolución de resultados de analítica por sector

Decimal Logarítmico

Evolución de los resultados de las analíticas por zona

Evolución de los datos epidemiológicos públicos

Fuente: Generalitat Valenciana - Conselleria de Sanitat Universal i Salut Pública. Portal COVID-19
 Datos agregados a nivel de municipio

RESULTADOS 31.03.2021

San Vicente Raspeig

Total resultados

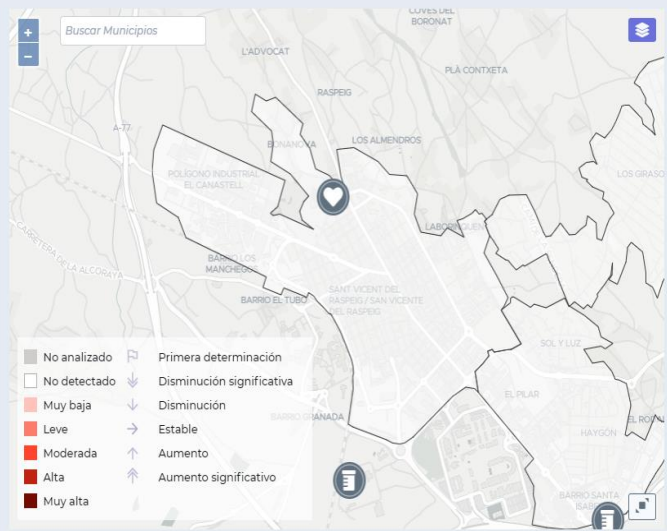
Última actualización: 31/03/2021

0 No analizados
0 Analizados positivos
2 Analizados negativos

Analizados positivos

MUY BAJA 0
LEVE 0
MODERADO 0
ALTA 0
MUY ALTA 0

0% No analizados
0% Analizados positivos
100% Analizados negativos

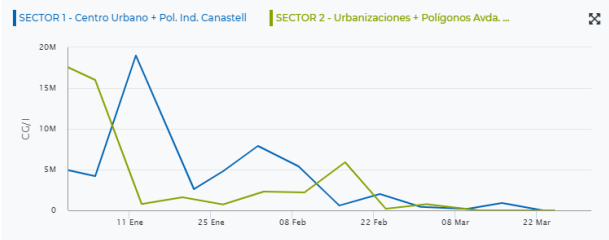


Sector / Cuenca

Nombre	Puntos sensibles	Último análisis	Presencia SARS-CoV-2	Tendencia
SECTOR 1 - Centro Urb	1	23/03/2021	No detectado	Sin definir
SECTOR 2 - Urbanizac	0	25/03/2021	No detectado	Sin definir

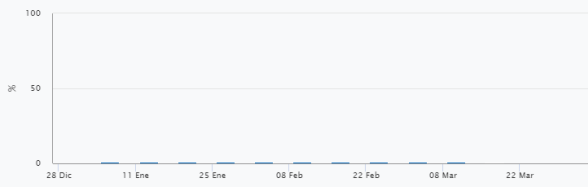
Evolución de resultados de analítica por sector

Decimal Logarítmico



Evolución de los resultados de las analíticas por zona

Porcentaje de muestras positivas semanales



Evolución de los datos epidemiológicos públicos

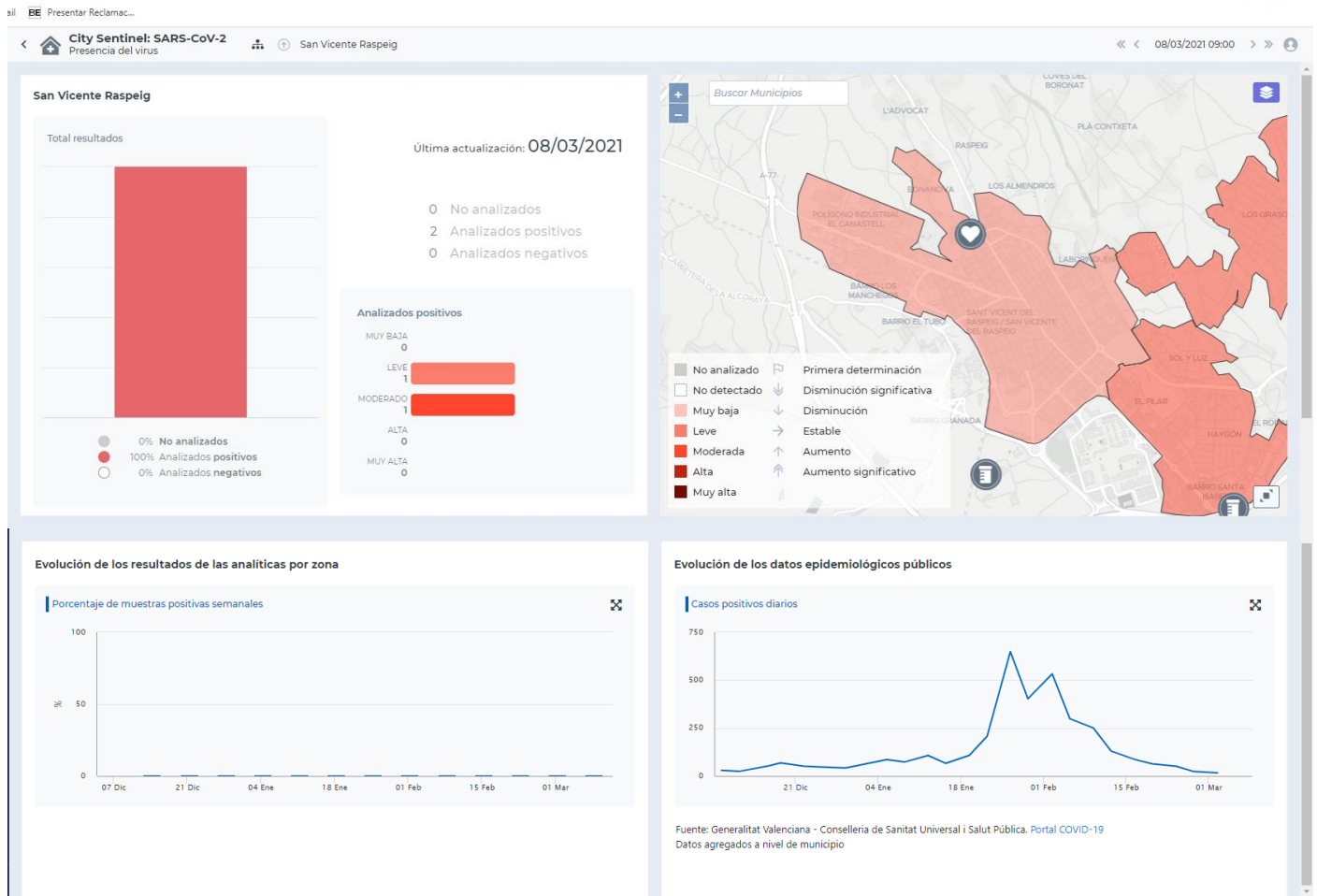
Casos positivos diarios



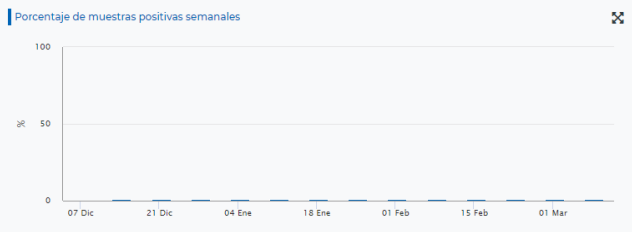
Fuente: Generalitat Valenciana - Conselleria de Sanitat Universal i Salut Pública. Portal COVID-19
Datos agregados a nivel de municipio



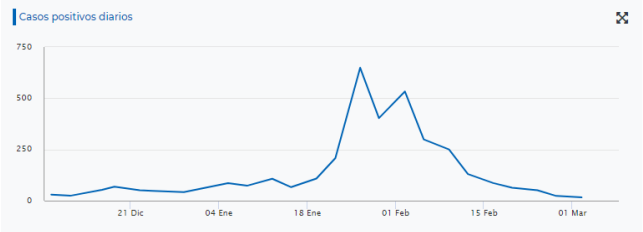
RESULTADOS 08.03.2021



Evolución de los resultados de las analíticas por zona



Evolución de los datos epidemiológicos públicos



Fuente: Generalitat Valenciana - Conselleria de Sanitat Universal i Salut Pública. Portal COVID-19
Datos agregados a nivel de municipio

Mostrar todo X

Sector / Cuenca

Nombre	Puntos sensibles	Último análisis	Presencia SARS-CoV-2	Tendencia
SECTOR 1 - Centro Urb	1	02/03/2021	Leve	Sin definir
SECTOR 2 - Urbanizac	0	03/03/2021	Moderado	Sin definir

Evolución de resultados de analítica por sector

Decimal Logarítmico

